

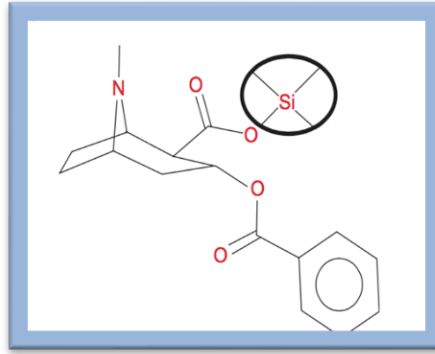
Türevlendirme Reaktifleri – Selectra Sil®

Türevlendirme iki önemli sebeple yapılır. Bunlardan birincisi yüksek moleküler ağırlığı olan polar maddelerin volatilitelerini geliştirip polaritesini azaltarak GC-MS ile analizlerini daha uygun hale getirmektir.

İkinci sebep çok volatil olan maddelerin moleküler ağırlığını arttırmaktır. Bu türevlendirme analiz edilen maddenin seçiciliğini arttıran daha kompleks kütle spektrumu ile sonuçlanır. Maddeler GC-MS analizi için türevlendirildiği zaman elde edilen bileşiklerin spektrumu sadece analiz edilen analite ait en az üç iyon içermelidir.

GC-MS analizlerinde üç ana türevlendirme reaktifi genellikle tercih edilir;

- Sililasyon reaktifleri
- Asetilasyon reaktifleri
- Alkilasyon reaktifleri



Benzoilegonin'in trimetilsilil türevlendirmesi. Türevlendirilmemiş bileşiğin karboksil grubu var ve GC kolonundan geçemeyecek kadar polar.

